

فيض

جمعية فيض الخيرية
Fayyd Charity Association



القرآن الكريم السنوي

لجمعية فيض
الخيرية النسائية
لعام 2024

بِسْمِ اللَّهِ الرَّحْمَنِ الرَّحِيمِ

عَنْ أَبِي مُوسَى، عَنِ النَّبِيِّ ﷺ قَالَ:
(إِنَّ الْخَازِنَ الْمُسْلِمَ الْأَمِينَ الَّذِي يُنْفِذُ -وَرُبَّمَا قَالَ
يُعْطِي- مَا أُمِرَ بِهِ، فَيُعْطِيهِ كَامِلًا مُوَفَّرًا، طَيِّبَةً بِهِ
نَفْسُهُ، فَيَذْفَعُهُ إِلَى الَّذِي أُمِرَ لَهُ بِهِ -أَحَدُ الْمُتَصَدِّقِينَ-)



خَادِمُ الْحَرَمَيْنِ الشَّرِيفَيْنِ

الْمَلِكُ عَبْدُ الْعَزِيزِ السَّعُودِي

“ إن الاستثمار في الإنسان وتنمية ثقافته واعتزازه بهويته،
هو نهج دائم سنستمر عليه دائما بإذن الله ”



صاحب السمو الملكي الأمير

محمد بن سلمان بن عبدالعزيز آل سعود

”مصلحتي أن يكون الوطن عزيزاً وينمو، ومصلحتي أن يكون المواطن السعودي راضياً كل يوم أكثر من اليوم اللي قبله“





صاحب السمو الملكي الأمير

فَيْضُ بْنُ مُشْعَلٍ بْنِ سَعْدِ بْنِ عَبْدِ الْعَزِيزِ السُّعُودِ

الرؤية كانت حاضرة بعمق في كل البرامج التنموية بمنطقة القصيم ، وقطعت المنطقة خطوات كبيرة نحو تحقيق مستهدفاتها، خصوصاً في مجالات التوطين ورفع نسبة مشاركة المرأة في التنمية والقيادة الإدارية

بِسْمِ اللَّهِ الرَّحْمَنِ الرَّحِيمِ

الحمد لله الذي حبا بنا بنعمة العطاء، ووفقنا لخدمة مجتمعنا، والصلاة والسلام على خير من مشى على هذه الأرض، نبينا محمد وعلى آله وصحبه أجمعين.

هذا الكيان الذي تأسس برؤية واضحة، ورسالة سامية، تتجسد في خدمة المجتمع، وتمكين المرأة، ودعم العمل الخيري والتموي.

إن العمل الخيري ليس مجرد مساهمة مادية أو جهد مؤقت، بل هو التزام مستدام يحمل في طياته قيمة عظيمة ورسالة نبيلة، ترسخ لمبادئ التكافل والتراحم، وتعزز من لحمتنا الاجتماعية.

في جمعية فيض النسائية، نؤمن أن لكل امرأة الحق في أن تُمنح فرصة التعبير، والإبداع، والإنتاج، والمشاركة الفاعلة في تنمية وطنها. لذلك حرصنا على تقديم البرامج التنموية، والدورات التدريبية، والمشاريع التي تعزز من قدراتها، وتفتح أمامها أبوابًا واسعة للفرص.

لا يسعني في هذا المقام إلا أن أتوجه بالشكر الجزيل لكل من دعمنا وساندنا، من شركاء، وداعمين، متطوعين. فبكم نُحدث الأثر، وبعطائكم نستمر.

والسلام عليكم ورحمة الله وبركاته.

رئيس مجلس إدارة جمعية فيض النسائية

الإستاذة / أسماء بنت عبدالله السحبياني

البيانات الاساسية للجمعية

أسم الجمعية
جمعية فيض الخيرية النسائية



رقم التسجيل
٦٩٠



المنطقة
القصيم



نوع الجهة
أهلي



التصنيف النوعي
التنمية والإسكان



الجهة المشرفة
وزارة الموارد البشرية
والتنمية الإجتماعية



أوقات العمل
صباحي



التصنيف الفرعي الأول
التنمية المجتمعية
والإقتصادية والمجتمعية



المحافظة
رياض الخبراء



مصادر ومراجع الجمعية



لائحة
المركز الوطني



أهداف الرؤية
٢٠٣٠



اهداف وزارة
الموارد البشرية



الأهداف
الاستراتيجية للجمعية

مصفوفة إرتباط الأهداف

أهداف الرؤية ٢٠٣٠

- 01 تعزيز مبادئ الرعاية الاجتماعية وتطويرها لبناء مجتمع قوي ومنتج.
- 03 إرساء منظومة اجتماعية وصحية ممكنة.

الأهداف الاستراتيجية للجمعية

- 01 الوصول إلى المحتاج من الأرامل والمطلقات والمرأة بشكل عام وسد إحتياجتها.
- 02 تطوير الأنشطة الإنتاجية واستثمار طاقتهن وتذليل العقبات امامهن لربطهن بسوق العمل.
- 03 تأهيل الفتيات بشكل عام من خلال البرامج المسائية والصيفية.
- 04 رعاية الطفولة في جميع مراحلها.
- 05 استقطاب ذوي الاحتياجات الخاصة تسهيل مشاركتهم في الأنشطة.
- 06 تحفيز أخلاقيات العمل التطوعي.
- 02 تعزيز دور الأسرة وقيامها بمسؤولياتها.

أهداف وزارة الموارد البشرية

- 01 تعزيز الاعتماد على الذات للأسر والأفراد.
- 02 تعزيز الاعتماد على الذات للأسر والأفراد.
- 03 تحسين تجربة الموظف والتركيز على رضا العملاء.
- 04 تحقيق كفاءة الإنفاق وتعزيز الإيرادات.



الخارطة العامة



الرؤية

تمكين المرأة المحتاجة وأطفالها
في رياض الخبراء ونقلها من
الاحتياج الى الإنتاج.



الرسالة

تمكين المرأة المحتاجة وأطفالها من العيش
بكرامة من خلال التدريب والتأهيل المتقن
على المهارات الإنتاجية والحياتية واستثمار
طاقاتهم وتذليل العقبات أمامهم وربطهم
بسوق العمل.

القيم الحاكمة



الخصوصية



الكفاءة



الشفافية



الآثر

المجالات الرئيسية



المجال الخيري



المجال التنموي

الأهداف الاستراتيجية



01

تطوير الأنشطة الإنتاجية واستثمار طاقاتهم وتزليل العقبات أمامهم لربطهم بسوق العمل.

02

الوصول إلى المحتاجة من الأرامل والمطلقات بشكل عام وسد احتياجاتها الأساسية.

03

تدريب المحتاجات من الأرامل والمطلقات على المهارات بشكل عام.

04

تأهيل الفتيات بشكل عام من خلال البرامج المسائية والصيفية.

05

رعاية الطفولة في جميع مراحلها.

06

تأهيل الفتيات بشكل عام من خلال البرامج المسائية والصيفية.

07

تحفيز أخلاقيات العمل التطوعي.

بيانات مجلس الإدارة دورة ٢٠٢٤ - ٢٠٢٨

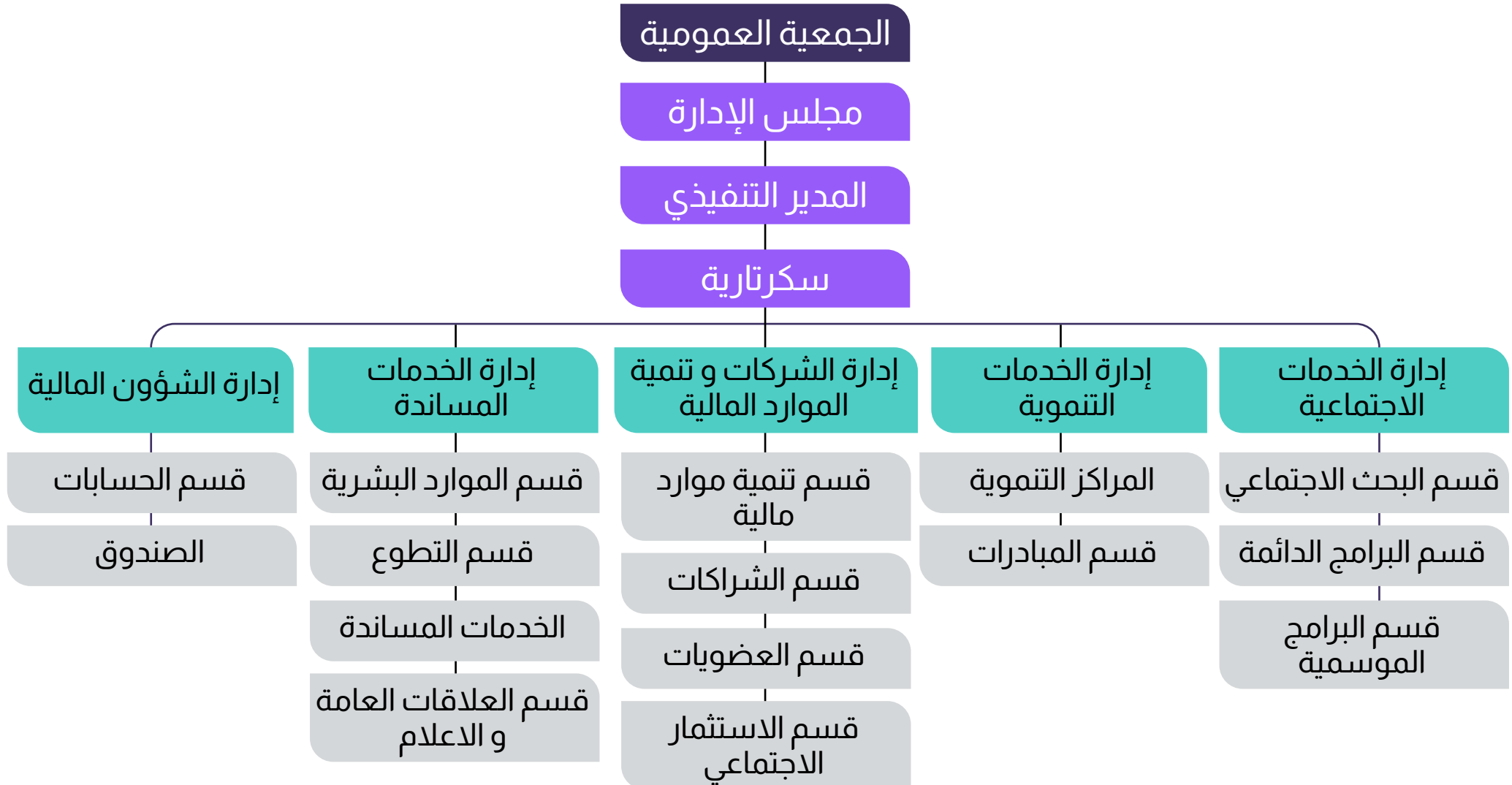
م	الأسم	الصفة
١	أسماء بنت عبدالله السحبياني	رئيس مجلس الإدارة
٢	منيرة بنت عبدالله الصالحي	نائب رئيس مجلس الإدارة
٣	حصة بنت صالح الغفيلي	عضو مجلس الإدارة
٤	مها بنت حمد التركي	عضو مجلس الإدارة
٥	سارة بنت سليمان النوشان	عضو مجلس الإدارة
٦	مزنة بنت ساير الساير	عضو مجلس الإدارة

بيانات القيادات في الجمعية

م	الأسم	القسم
١	غيداء بنت صالح السريح	المدير التنفيذي
٢	ميعاد بنت مطر الحربي	الشؤون الإدارية
٣	سديم بنت حسن الفرحان	الموارد البشرية
٤	نورة بنت سليمان العريني	الإدارة المالية
٥	عبير بنت مقبل الحربي	إدارة قسم البحث الإجتماعي
٦	فاطمة بنت عبدالعزيز الثنيان	إدارة قسم المبادرات
٧	سارة بنت ناصر الحبيب	إدارة العلاقات العامة والإعلام
٨	نورة بنت أحمد السلامة	تنمية الموارد المالية
٩	عائشة بنت ابراهيم السحبياني	مديرة روضة فيض الأهلية

الهيكلية:

البناء التنظيمي للجمعية الذي يوضح مهام ومسؤوليات كل شخص فيها وعلاقة أقسام الجمعية ببعضها.



أهم المبادرات

- 

تثقيف برامج تثقيف
- 

صله للوصول إلى المتعففات
- 

أكتفاء لتأهيل الأسر المنتجة
- 

العمرة عمرة للمستفيدات الأكثر احتياج
- 

بطاقات فيض نشر الحالات للتبرع السريع
- 

تكافل المساعدات العينية والنقدية
- 

تنمية تأهيل الفتيات
- 

إصرار للتشجيع على التعليم
- 

التطوع تشجيع العمل التطوعي
- 

التدريب والتطوير لموظفات الجمعية
- 

التعليم برنامج التحصيل الدراسي



أبرز نتائج وإنجازات الجمعية

أبرز المشاريع الخيرية

سداد ديون عامة للمستفيدين

146.000

ج.د



ترميم منازل المستفيدين

70.000

ج.د



صرف السلة الرمضانية

60.000

ج.د

سلة غذائية لمستفيدين
الجمعية كل شهر بقيمة

80.000

ج.د

توزيع وتسليم عدد من وحدات
الإسكان الترموي بالخبراء

110

وحدة سكنية



توزيع عيديات للمستفيدين

80.000

ج.د



أهم الشراكات

نظام منافذ، هي منظومة متخصصة في إدارة ورقمنة صرف ومناولة الخدمات والمساعدات من الجهات الخيرية والمؤسسات المانحة هدفها حفظ كرامة المستفيد ورفع العبء عن الجهات الخيرية في إيصال الخدمات والمساعدات مع مستوى عالي من الرقمنة والحوكمة عبر دمج سلوك صرف المساعدات بالسلوك الشرائي الحديث.



أبرز نتائج وإنجازات الجمعية

أبرز المشاريع التنموية

01

إقامة دورات تحصيلي وقياس عامة لطالبات الثانوي .

02

البحث عن وظائف لأبناء الاسر .

03

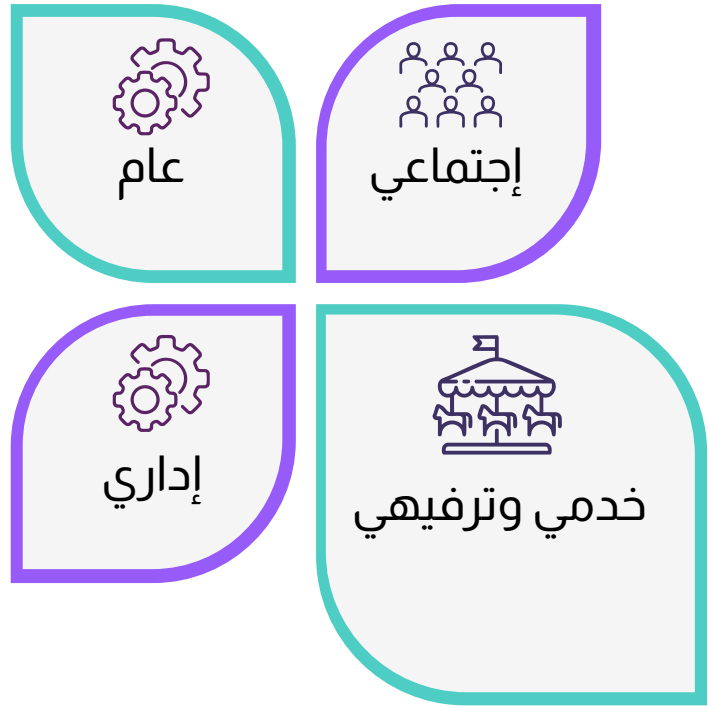
إقامت دورات للأسر لبناء مشاريع خاصة بهم.

04

إقامة برنامج لذوي الهمم بالتعاون مع فريق كنف أجنة التطوعي.



التطوع



المجالات

روضة فيض الأهلية



معتمدة في نظام نور



الشركاء والداعمين





المركز الوطني لتنمية
القطاع غير الربحي
National Center for
Non-Profit Sector

شهادة ترخيص (موقع التبرعات الإلكتروني)

اسم الكيان | جمعية فيض النسائية

نوع الكيان | جمعية أهلية

مقرها | القصيم

نطاق التسجيل | <http://store.feedh.org.sa>

بناءً على المعلومات المسجلة أعلاه، يصرح للكيان بإنشاء موقع تبرعات إلكتروني خاص به للاستفادة من خدمات الموقع الإلكتروني والتطبيقات الإلكترونية المرخصة نظاماً لمدة سنة، وبموجب موافقة المركز الوطني لتنمية القطاع غير الربحي كجهة مشرفة على هذا الكيان يتم تطبيق اللوائح والتعليمات والضوابط الخاصة بجمع التبرعات على الموقع الإلكتروني.

رقم ترخيص الكيان | 690

رقم ترخيص التبرعات | 4608

تاريخ الإصدار | 2025 - 03 - 03

تنتهاء | 2026 - 03 - 02

المركز الوطني لتنمية
القطاع غير الربحي
National Center for
Non-Profit Sector

رقم الترخيص: 690
تاريخ الترخيص: 2015/02/08

شهادة ترخيص
(جمعية أهلية)

اسم الكيان | جمعية فيض النسائية

مقر الكيان | رياض الخبراء

نطاق الخدمات | حسب ماتحدده اللائحة الأساسية

وذلك بناءً على نظام الجمعيات وللؤسسات الأهلية الصادر بالرسوم الملكي رقم (8 / م) وتاريخ (19 / 02 / 1437 هـ)
يسري العمل بهذه الشهادة حتى تاريخ (2025/11/25) ويجب تجديدها في حال تغيرت معلوماتها

يمكنك التحقق من صحة هذه
الشهادة بفتح هذا الرمز

للمركز الوطني لتنمية القطاع غير الربحي

المملكة العربية السعودية
المركز الوطني لتنمية
القطاع غير الربحي
(٢٨ -)

٢٠



جمعية فيض الخيرية
Fayyd Charity Association

رقم الحساب 175000010006081133229

الابيان SA 578000015608011133229

الحساب العام

رقم الحساب 175000010006081133005

الابيان SA 9180000175608011133005

حساب الزكاة

رقم الحساب 175000010006081133559

الابيان SA 7180000175608011133559

حساب التبرع



0509384063



Feedh.rk1436



@feedhrk1436



feedh.rk1436@gmail.com